



ОТРЕГЛТАХ

OMEGA MAX

PT

- Elemento estrutural em aço S220GD + Z200
- Aparafusamento direto a pilares e vigas
- Os furos ao longo do perfil espaçados de 50mm
- Capacidade de sobreposição dos perfis
- Furação com dimensão 12x14mm, adequada para parafusos M10 (classe 8.8)

EN

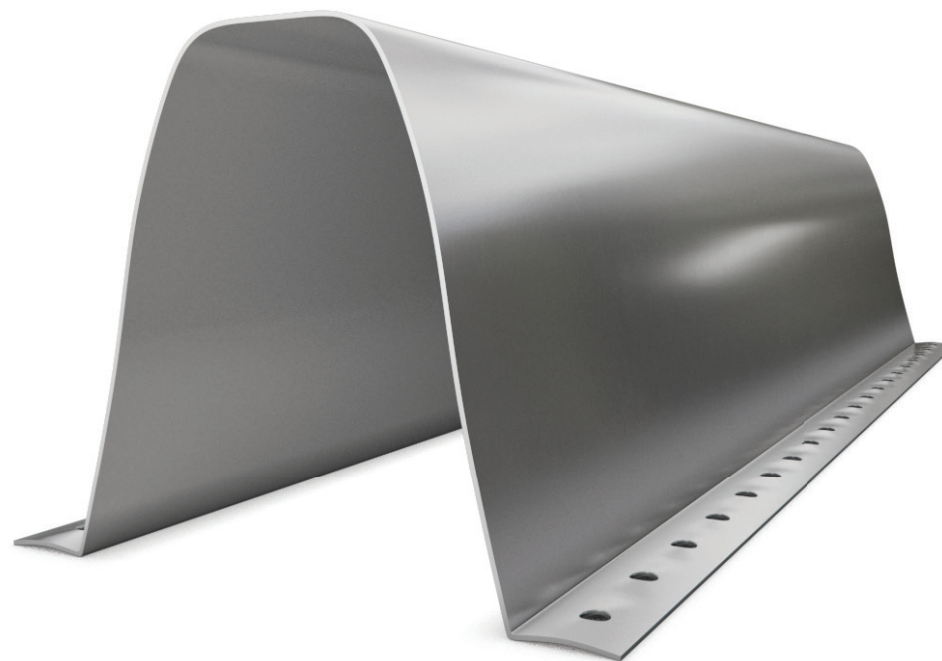
- Structural element in S220GD + Z200
- Direct screwing to the columns and beams
- The holes along the profile are spaced of 50mm
- Capability to overlap profiles
- Holes dimensions 12x14mm, suitable for M10 screws (class 8.8)

FR

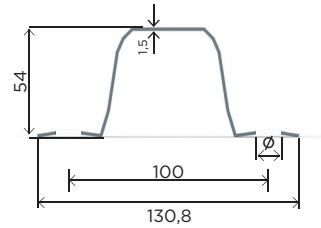
- Élément structurel en acier S220GD + Z200
- Boulonnée directement sur des poteaux et des poutres
- Les trous au long du profil sont espacés de 50mm
- Capacité de emboîtement des profiles
- Trous de dimensions 12x14mm, approprié aux boulons M10 (classe 8.8)

ES

- Elemento estructural en acero S220GD + Z200
- Atornillado directo a pilares y vigas
- Los agujeros a lo largo del perfil espaciados de 50mm
- Capacidad de superposición de los perfiles
- Agujeros con dimensión 12x14mm, adecuada para tornillos M10 (clase 8.8)

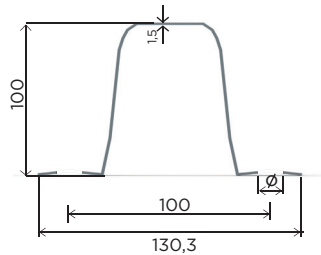


OMEGAMAX 50



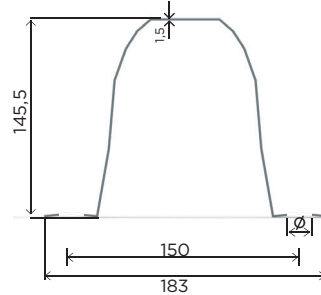
Massa Mass (kg/m)	2,43	I_Y (cm ⁴)	13,70
Área Area (cm ²)	3,07	$W_{Y, \text{MÍN}}$ (cm ³)	4,80
Área de Pintura Painting Area (m ² /m)	0,42	i_Y (cm)	2,11
Desenvolvimento Development (mm)	207	I_Z (cm ⁴)	37,63
Ø Furação Hole (mm)	12x14	W_Z (cm ³)	5,75
Espessura Thickness (mm)	1,5	i_Z (cm)	3,50

OMEGAMAX 100



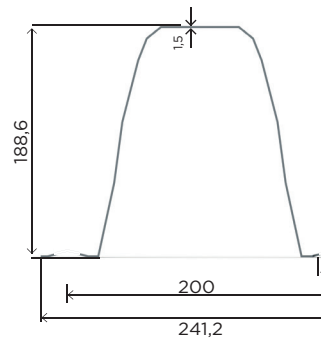
Massa Mass (kg/m)	3,45	I_Y (cm ⁴)	59,5
Área Area (cm ²)	4,41	$W_{Y, \text{MÍN}}$ (cm ³)	11,3
Área de Pintura Painting Area (m ² /m)	0,59	i_Y (cm)	3,67
Desenvolvimento Development (mm)	295	I_Z (cm ⁴)	47,55
Ø Furação Hole (mm)	12x14	W_Z (cm ³)	7,30
Espessura Thickness (mm)	1,5	i_Z (cm)	3,28

OMEGAMAX 150



Massa Mass (kg/m)	4,84	I_Y (cm ⁴)	178,60
Área Area (cm ²)	6,25	$W_{Y, \text{MÍN}}$ (cm ³)	24,80
Área de Pintura Painting Area (m ² /m)	0,83	i_Y (cm)	5,35
Desenvolvimento Development (mm)	414	I_Z (cm ⁴)	157,17
Ø Furação Hole (mm)	12x14	W_Z (cm ³)	17,18
Espessura Thickness (mm)	1,5	i_Z (cm)	5,01

OMEGAMAX 200



Massa Mass (kg/m)	6,27	I_Y (cm ⁴)	373,40
Área Area (cm ²)	7,91	$W_{Y, \text{MÍN}}$ (cm ³)	39,40
Área de Pintura Painting Area (m ² /m)	1,07	i_Y (cm)	6,87
Desenvolvimento Development (mm)	535	I_Z (cm ⁴)	345,09
Ø Furação Hole (mm)	12x14	W_Z (cm ³)	28,62
Espessura Thickness (mm)	1,5	i_Z (cm)	6,61

PT Notas

As propriedades apresentadas na tabela dizem respeito à secção bruta. Não são considerados efeitos de não linearidade geométrica do material, bem como imperfeições de execução.

EN Notes

The properties presented on the table regard the gross cross section. Geometrical and material non-linear effects are not considered, along with any imperfection due to fabrication.

FR Notes

Les propriétés présentées dans la tableau sont les section brutes. Les effets de non linéarités géométriques et des matériaux ne sont pas considérés, aussi bien que quelques défauts de fabrication.

ES Notas

Las propiedades que se muestran en la tabla se refieren a la sección bruta. Los efectos geométricos y de no linealidad no son considerados, así como cualquier defecto de fabricación.

OMEGA MAX

CONSTALICA

Zona Industrial Monte Cavalo
3670-273 Vouzela, Portugal

www.constalica.com
comercial@constalica.com

+351 232 748 127

